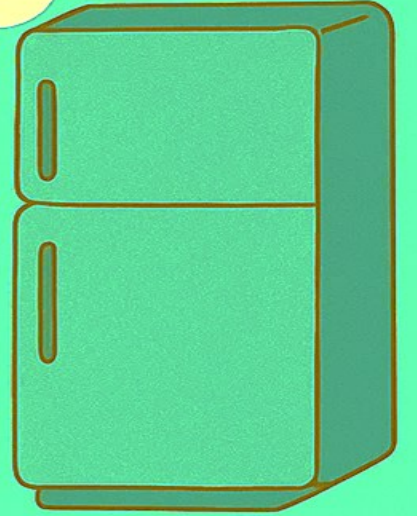
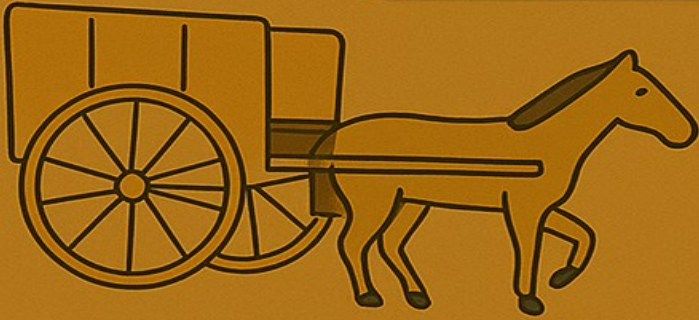
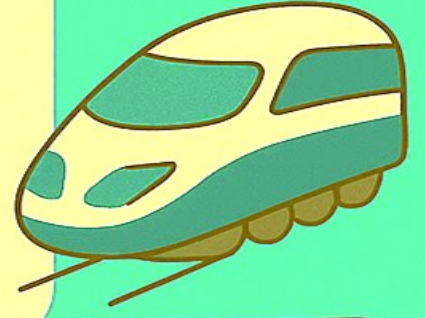


**பழையன புதியன**  
**ஒரு காலப் பயணம்**



**உலகத்தமிழ்க் கல்விக்கழகம்**

[www.worldtamilacademy.com](http://www.worldtamilacademy.com)

அறிவே வளம்

## பழையன

“பழைய பொருட்கள்” என்பது முன்பு பயன்பாட்டில் இருந்து, இப்போது பயன்பாட்டில் இல்லாத அல்லது வழக்கற்றுப் போன பொருட்கள் ஆகும். இவை ஒரு குறிப்பிட்ட காலகட்டத்தில் உபயோகத்தில் இருந்து, இப்போது புதிய தொழில்நுட்பங்கள் மற்றும் நாகரிக மாற்றங்களால் பின்னுக்குத் தள்ளப்பட்ட பொருட்களைக் குறிக்கும்.





## புதியன

“புதிய பொருட்கள்” என்றால் இப்போது புதிதாக உருவாக்கப்பட்ட, கண்டுபிடிக்கப்பட்ட அல்லது சந்தைக்கு வந்துள்ள பொருட்கள் என்று பொருள். இவை முன்பு இருந்த பொருட்களில் மேம்படுத்தப்பட்டதாகவோ, முற்றிலும் புதிய தொழில்நுட்பத்துடன் உருவாக்கப்பட்டதாகவோ அல்லது மக்களின் புதிய தேவைகளைப் பூர்த்தி செய்வதற்காக அறிமுகப்படுத்தப்பட்டதாகவோ இருக்கலாம்.



# அரிக்கன் விளக்கு



கிராமத்து இரவுகளில் அரிக்கன் விளக்கின் மங்கிய வெளிச்சம் வீடுகளை அரவணைத்து ஒரு அமைதியான சூழலை உருவாக்கியது.

# மின் விளக்கு



மின் விளக்குகள் இரவுகளை பகலாக மாற்றுகின்றன, நவீன வாழ்க்கையின் இன்றியமையாத அங்கமாக இருக்கின்றன.

# மண் அடுப்பு



விறகுகளை எரித்து வெப்பத்தை உண்டாக்கி சமைப்பதற்குப் பயன்படுத்தப்படும் பாரம்பரிய சமையல் கருவி மண் அடுப்பு ஆகும்.

# மின் அடுப்பு



மின்சார சக்தியால் வெப்பத்தை உருவாக்கி உணவைச் சமைக்கும் நவீன சமையல் கருவி மின் அடுப்பு ஆகும்.

# உரல்



தானியங்கள் மற்றும் பிற பொருட்களை இடிப்பதற்கும், அரைப்பதற்கும் பயன்படுத்தப்படும், கல்லால் செய்யப்பட்ட குழிவான சாதனம் உரல் ஆகும்.

# மின்செக்கு



உணவுப் பொருட்களை அரைத்து பொடியாக்குவதற்கும், மாவாக்குவதற்கும் பயன்படுத்தப்படும் மின்சாரம் மூலம் இயங்கும் இயந்திரம் மின்செக்கு அல்லது கிரைண்டர் ஆகும்.

# அம்ம்



அம்மி என்பது உணவுப் பொருட்களை அரைப்பதற்கும் பொடி செய்வதற்கும் பாரம்பரியமாகப் பயன்படுத்தப்படும் ஒரு தட்டையான கல் கருவி.

# மின் அம்ம்



மின் அம்மி என்பது மின்சாரத்தில் இயங்கும் ஒரு நவீன அரைக்கும் கருவி, இது உணவுப் பொருட்களை விரைவாகவும் எளிதாகவும் அரைக்க உதவுகிறது.

# கை வீசுந்



பனை ஓலை விசிறி என்பது பனை மரத்தின் இலைகளைப் பயன்படுத்தி கையால் செய்யப்படும் ஒரு பாரம்பரிய விசிறியாகும்.

# மின் வீசுந்



மின் விசிறி என்பது மின்சாரத்தால் இயங்கும் ஒரு கருவியாகும். இது சுழலும் இறக்கைகளைக் கொண்டு காற்றை வீசி வெப்பத்தை தணித்து குளிர்ச்சியை அளிக்கிறது.

# துணித் துவைக்கும் கல் மேடை



துணித் துவைக்கும் கல்மேடை என்பது ஒரு தட்டையான கல். பழைய காலங்களில், இது துணி துவைக்கப் பயன்படுத்தப்பட்டது.

## சலவை இயந்திரம்



துணிகளைத் தானாகவே சுத்தம் செய்து, சில சமயங்களில் உலர்த்தவும் உதவும் மின்சாரம் மூலம் சுழற்றி அழுக்கினைப் போக்கும் சலவை இயந்திரம்.

# துடைப்பம்



துடைப்பம் என்பது தரை மற்றும் பிற மேற்பரப்புகளை சுத்தம் செய்யப் பயன்படும் ஒரு பொருள்.

# தூசு உறிஞ்சு



தூசு உறிஞ்சி என்பது தரை மற்றும் பிற மேற்பரப்புகளில் உள்ள தூசி மற்றும் சிறிய துகள்களை உறிஞ்சி எடுக்கும் ஒரு மின்சார சாதனம்.

# மண்பாணை



மண்பாணையின் நுண்ணிய துளைகள் வழியாக நீர் ஆவியாவதால், பாணையின் உட்புறம் இயற்கையாக குளிர்ச்சியடைந்து, நீர் குளிர்ச்சியாகிறது.

# குளிர்சாதனப் பெட்டி



குளிர்ந்த பாணங்களை உடனடியாகப் பெறவும், உணவுப் பொருட்களைக் கெட்டுப்போகாமல் பாதுகாக்கவும் வீட்டில் பயன்படுத்தப்படும் உபகரணமே குளிர்சாதனப் பெட்டி ஆகும்.

# மாட்டுவண்டி



சிறு குதிரை அல்லது மாடு பூட்டப்பட்டு இழுக்கப்படும் ஒரு எளிய போக்குவரத்து வாகனம் மாட்டுவண்டி ஆகும்.

# பேருந்து



சாலைகளில் சென்று பல பயணிகளை ஒரே நேரத்தில் ஏற்றிச் செல்லும் பொதுப் போக்குவரத்து வாகனம் பேருந்து ஆகும்.

# நிலக்கர் மற்றும் நீராவத் தொடர்வண்டி



தொடர்வண்டி என்பது தண்டவாளங்களில் செல்லும் சரக்குகள் மற்றும் பயணிகளை நீண்ட தூரத்திற்கு ஏற்றிச் செல்லும் ஒரு போக்குவரத்து ஊர்தி.

## அதிவேக மின் தொடர்வண்டி



அதிவேக ரயில் என்பது வழக்கமான ரயில்களை விட மிக வேகமாகச் செல்லும் ஒரு நவீன போக்குவரத்து முறையாகும்.

# மரக்கலப்பை



மரக்கலப்பை என்பது மாடுகள் பூட்டி இழுக்கும் மரத்தால் செய்யப்பட்ட விவசாயக் கருவி ஆகும், இது நிலத்தை உழுவதற்குப் பயன்படுகிறது.

# இயந்திரக் கலப்பை



டிராக்டர் போன்ற இயந்திரத்தால் இழுக்கப்படும். நிலத்தை வேகமாக உழுவதற்கும் பண்படுத்துவதற்கும் பயன்படும் நவீன விவசாயக் கருவி இயந்திர கலப்பை ஆகும்.

# தட்டச்சு இயந்திரம்



தட்டச்சு இயந்திரம் ஒரு காலத்தில் எழுத்துலகின் முக்கிய கருவி. விசைகளை அழுத்தினால் காகிதத்தில் எழுத்துக்கள் பதிவாகும்.

# மடிக்கணினி



மடிக்கணினி என்பது சிறிய, இலகுவான, எடுத்துச் செல்லக்கூடிய தனிநபர் கணினி. மடிக்கணினியில் தட்டச்சு செய்வது எளிதாகவும் விரைவாகவும் உள்ளது.

# புறா வீடு தூது



புறா மூலம் செய்தி அனுப்பதல் பல நூற்றாண்டுகளாகப் பயன்படுத்தப்பட்ட ஒரு பழமையான முறையாகும். இன்றைய நவீன காலத்தில் இம்முறை வழக்கத்தில் இல்லை.

## மின்னஞ்சல் மற்றும் குறுஞ்செய்திகள்



இணையதளம் மூலம் செய்திகளை மின்னஞ்சல், சமூக ஊடகங்கள் அல்லது உடனடிச் செய்திப் பயன்பாடுகள் போன்ற பல்வேறு வழிகளில் விரைவாகவும் உலகளாவிய ரீதியிலும் அனுப்பலாம்.

உலகத்தமிழ்க் கல்விக்கழகம்



உ

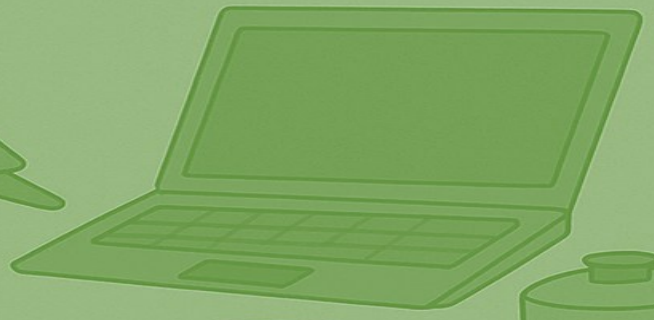
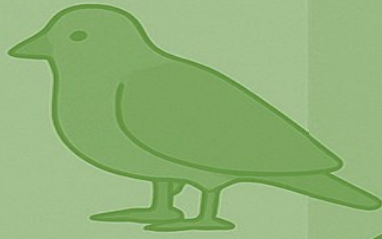


[www.WorldTamilAcademy.com](http://www.WorldTamilAcademy.com)

அறிவே வளம்

உலகத்தமிழ்க் கல்விக்கழகம்

[www.worldtamilacademy.com](http://www.worldtamilacademy.com)



உலகத்தமிழ்க் கல்விக்கழகம்

[www.worldtamilacademy.com](http://www.worldtamilacademy.com)

அறிவே வளம்